



COMUNE DI CAPANNORI

PROVINCIA DI LUCCA

SETTORE OPERE PUBBLICHE, PNRR, PATRIMONIO E AMBIENTE
Ufficio Investimenti Strategici, PNRR ed Edilizia Scolastica

Lavori di:

**RESTAURO E RISANAMENTO CONSERVATIVO DEL
PIANO TERRA DELL'EDIFICIO ADIBITO A CANONICA DI S.
COLOMBANO, FINALIZZATO ALLA CREAZIONE DI LOCALI AD
USO SCOLASTICO**

PROGETTO ESECUTIVO
(art. 22 allegato 1.7 al D.Lgs. n. 36/2023)

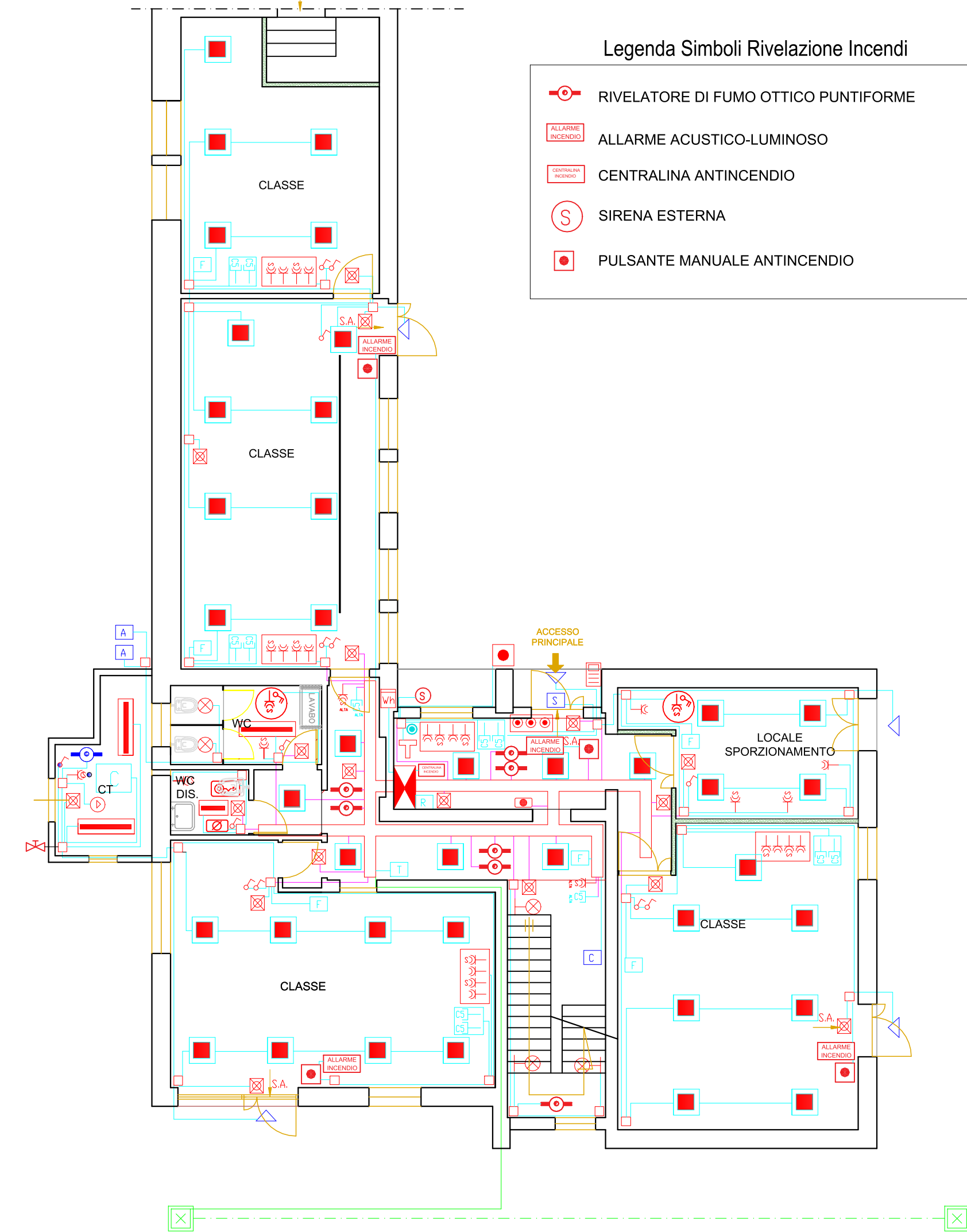
ELABORATO	TITOLO	SCALA
TAV. E1	PLANIMETRIA DISTRIBUZIONE LUCI E FORZA MOTRICE OPERE IMPIANTI ELETTRICI	1:100

Ufficio Investimenti Strategici, PNRR EDED Edilizia Scolastica
Responsabile e RUP dei lavori Ing. Vinicio Marchetti
Progettista:
Geom. Daniela Ghezzi
Ing. Andrea Ricci
PI Fabrizio Fabbri

Dirigente Settore "OPERE PUBBLICHE, PNRR, PATRIMONIO E AMBIENTE"
Ing. Federico Bonelli

Assessore Edilizia Scolastica
Ilaria Carmassi

COMUNE DI CAPANNORI - Piazza Aldo Moro, 1



Legenda Simboli Rivelazione Incendi

- RIVELATORE DI FUMO OTTICO PUNTIFORME
- ALLARME ACUSTICO-LUMINOSO
- CENTRALINA ANTINCENDIO
- SIRENA ESTERNA
- PULSANTE MANUALE ANTINCENDIO

LEGENDA

- Contatore Enel
- Quadro elettrico Sottocontatore
- Quadro elettrico Generale
- Campanella
- Serratura Elettrica
- Rack Dati 19"
- Estrattore centrifugo 110 mc/h
- Alimentazione Caldaia a METANO
- Alimentazione Termostato Ambiente
- Alimentazione Fancoil
- Tubo PVC autoestinguente interrato
- Tubo PVC autoestinguente rigido in vista
- Tubo PVC autoestinguente flessibile in controsoffitto
- Cabrofil a filo 200 x 75 mm. all'interno controsoffitto Luce e F.M. e impianti Speciali con setto di separazione fra F.M-Luce e Impianti Speciali
- Conduttore di protezione sez. 16 mmq
- Corda di rame nuda sez. 35 mmq
- Pozzetto di terra 40x40x40 cm. con dispersore a croce acciaio zincato 50x50x5 mm. h= 1,5 mt.
- Pozzetto di terra 40x40x40 cm. per infillaggio impianti
- Cassetta di derivazione
- Interruttore unipolare 10A-230V Luci
- Interruttore unipolare 10A-230V Luci IP 55
- Pulsante unipolare 10A-230V per funionamento campanella
- Pulsante unipolare 10A-230V accensione luci
- Presa 2x10/16 A + T SHUKO
- Presa 2x10/16 A + T SHUKO IP55
- Presa 2x10/16 A + T IP SHUKO con interruttore bipolare alta H=2,5 metri
- Presa rete dati RJ45 cat. 5
- Plafoniera con lampada 29x50 cm. LED 20 W IP 65
- Plafoniera con lampada 29x120 cm. LED 45 W IP 65
- Plafoniera con lampada 60x60 cm. LED 36 W IP 40
- Lampada di emergenza IP65 con lampada a LED 6 W
- Lampada di emergenza IP65 con lampada a LED 6 W S.A.
- Corpo illuminante con Lampada a LED 12 W IP65 con sensore di presenza a soffitto
- Corpo illuminante con Lampada a LED 12 W IP65
- Proiettore esterno a LED 50 W IP65
- Postazione Videocitfonica esterna
- Postazione Videocitfonica interna
- Tirante segnalazione chiamata bagni
- Pulsante annullamento chiamata bagni
- Segnalazione acustica luminosa bagni
- Pulsante di sgancio di impianto elettrico con presenza luminosa sottovetro frangibile
- Pompa di spinta climatizzazione
- Rivelatore Gas
- Elettrovalvola Gas

PIANTA PT - STATO MODIFICATO

Scala 1:100

CUP	REV	DATA	REDATTO	APPROVATO
G59I24001400004	1	12/05/2025	A. Ricci	V. Marchetti